



**Kommunal  
Akademie NÖ**

Community Management Academy

*Wir bilden Wissen.  
aktuell · praxisnah · vor Ort*

# **Internes Kontrollsystem für Gemeinden**

2.12.2013

Dir. Harald Bachhofer, MPA MBA

**Der verlässliche Partner für unsere Gemeinden.**

# Wozu IKS in einer Gemeinde?

---

- Gibt es in Ihrer Gemeinde ein Organigramm?
- Gibt es in Ihrer Gemeinde Funktionsbeschreibungen?
- Sind die Stellvertretungen in Ihrer Gemeinde klar geregelt?
- Sind die Funktionen Ihrer Mitarbeiter, welche unvereinbar sind, bekannt und klar getrennt?
- Sind die bestehenden Ermächtigungen entsprechend dokumentiert?

# Wozu IKS in einer Gemeinde?

---

- Wissen Sie um die Risiken in Ihrer Gemeinde Bescheid?
- Wird die Durchführung wesentlicher Kontrollen in Ihrer Gemeinde nachvollziehbar dokumentiert?
- Ist in Ihrer Gemeinde klar geregelt, wer für die Überwachung welcher Bereiche verantwortlich ist?
- Wird in Ihrer Gemeinde die Durchführung der notwendigen Kontrollen tatsächlich regelmäßig überwacht?

# IKS soll

---

## **Bürgermeister und Mitarbeiter dabei unterstützen**

- die Ziele ihrer Gemeinde zu erreichen
- die Abläufe in Ihrer Gemeinde ordnungsgemäß, wirtschaftlich, effizient und effektiv zu gestalten
- wesentliche Risiken in den Abläufen in Ihrer Gemeinde zu erkennen und diese Risiken durch passende Kontrollen zu minimieren
- die Einhaltung von Gesetzen, Verordnungen, Erlässen und sonstigen rechtlichen Rahmenbedingungen sicherzustellen

# IKS soll

---

## **Bürgermeister und Mitarbeiter dabei unterstützen**

- das Gemeindevermögen sichern
- sicherzustellen, dass die Haushaltsführung in der Gemeinde ordnungsgemäß und nachvollziehbar erfolgt
- Fehler zu vermeiden
- die allfällige Begehung von strafrechtlich relevanten Tatbeständen ihrer Gemeindebediensteten zu erschweren
- mögliche Haftungen der Gemeinde, des Bürgermeisters und der Gemeindebediensteten zu minimieren

# Pilotgemeinden

---

Fünf Pilotgemeinden haben mit Beraterunterstützung ein Internes Kontrollsystem zusammen mit Risiken und Kontrollen für folgende Prozesse dokumentiert:

- Stadtgemeinde **Korneuburg**:  
Voranschlag und Finanzplanung erstellen  
Rechnungswesen durchführen
- Marktgemeinde **Atzenbrugg**:  
Raumordnung und Raumplanung verwalten

# Pilotgemeinden

---

- Stadtgemeinden **Hainfeld**:  
Fuhrpark und Maschinen verwalten  
Öffentliche Anlagen verwalten
- Marktgemeinde **Markersdorf-Haindorf**:  
Beschaffung durchführen  
Auskünfte erteilen (Bürgerservice)
- Marktgemeinde **Traisen**:  
Baubehördliche Verfahren durchführen  
Winterdienst durchführen

# Schritt für Schritt zum IKS

---

## Rahmenbedingungen

- optimale Aufbauorganisation und Ablauforganisation festlegen
- klare Definition, wem welche Verantwortung im IKS zukommt
- Ermächtigungs- und Berechtigungskonzepte dokumentieren und regelmäßig überprüfen



# Schritt für Schritt zum IKS

---

## Wie komme ich zum IKS in einer Gemeinde

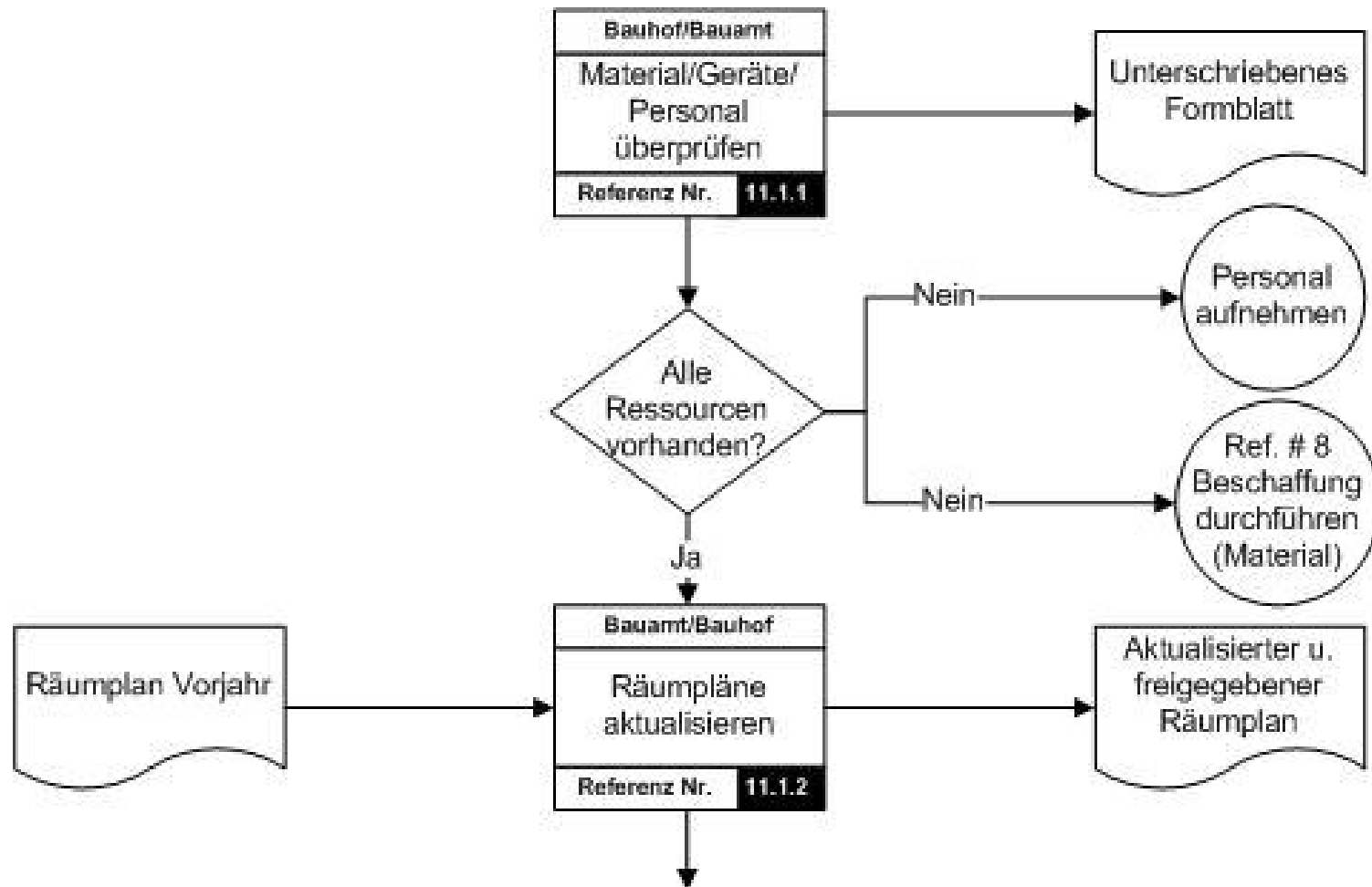
1. Prozesslandkarte einer Gemeinde erstellen
2. Auswahl der IKS relevanten Prozesse
3. Prozessdokumentation (Prozessablauf, Prozessbeschreibung, Risiko-Kontroll-Matrix, Checkliste)
4. Überwachung des IKS durch den Bürgermeister bzw. den/die leitenden Gemeindebediensteten

# Prozesslandkarte

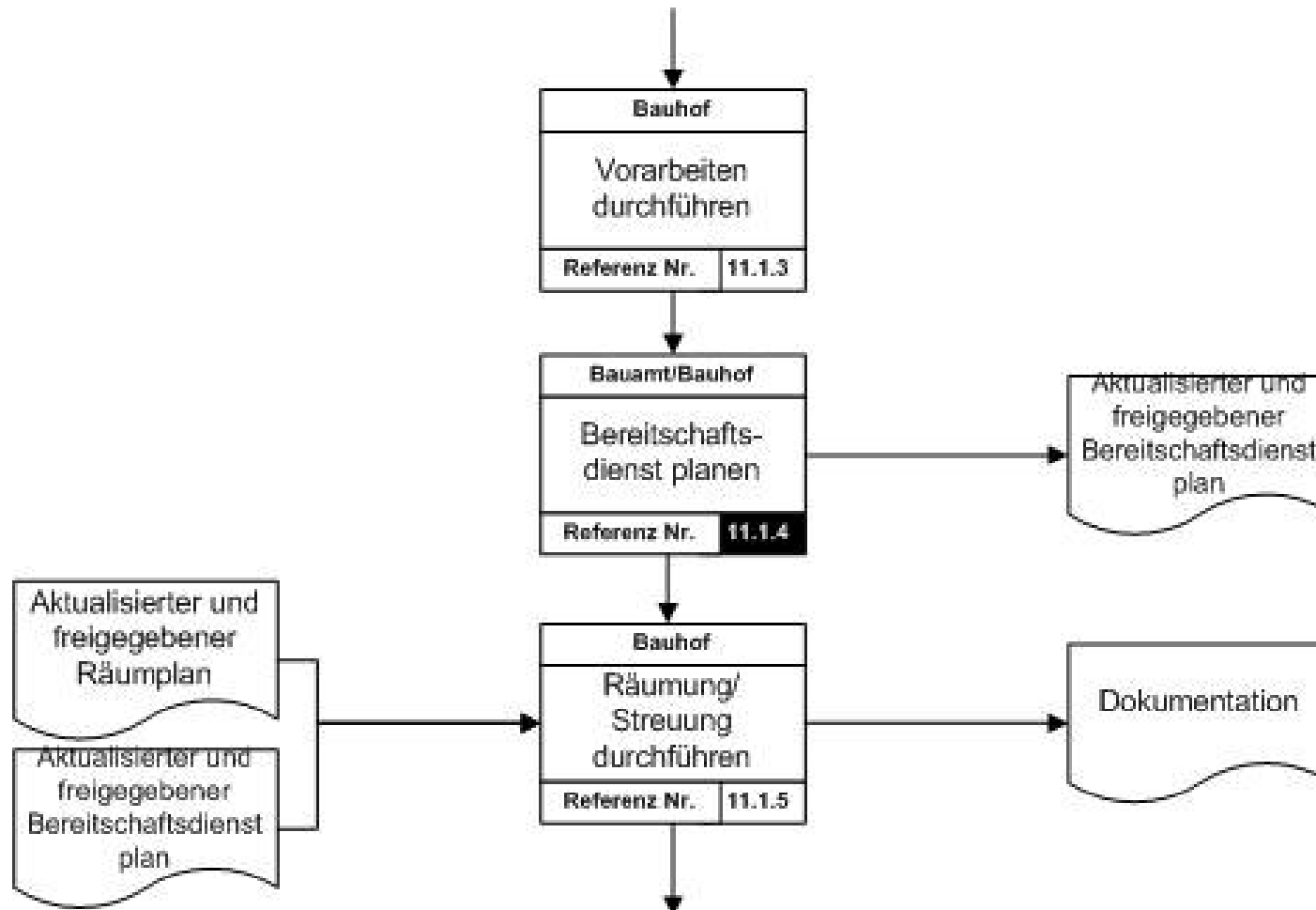
---

- ❖ Voranschlag und Finanzplanung erstellen
- ❖ Rechnungswesen durchführen
- ❖ Raumordnung und Raumplanung verwalten
- ❖ Fuhrpark und Maschinen verwalten
- ❖ Öffentliche Anlagen verwalten
- ❖ Beschaffung durchführen
- ❖ Auskünfte erteilen (Bürgerservice)
- ❖ Baubehördliche Verfahren durchführen
- ❖ **Winterdienst durchführen**
- ❖ . . . . .

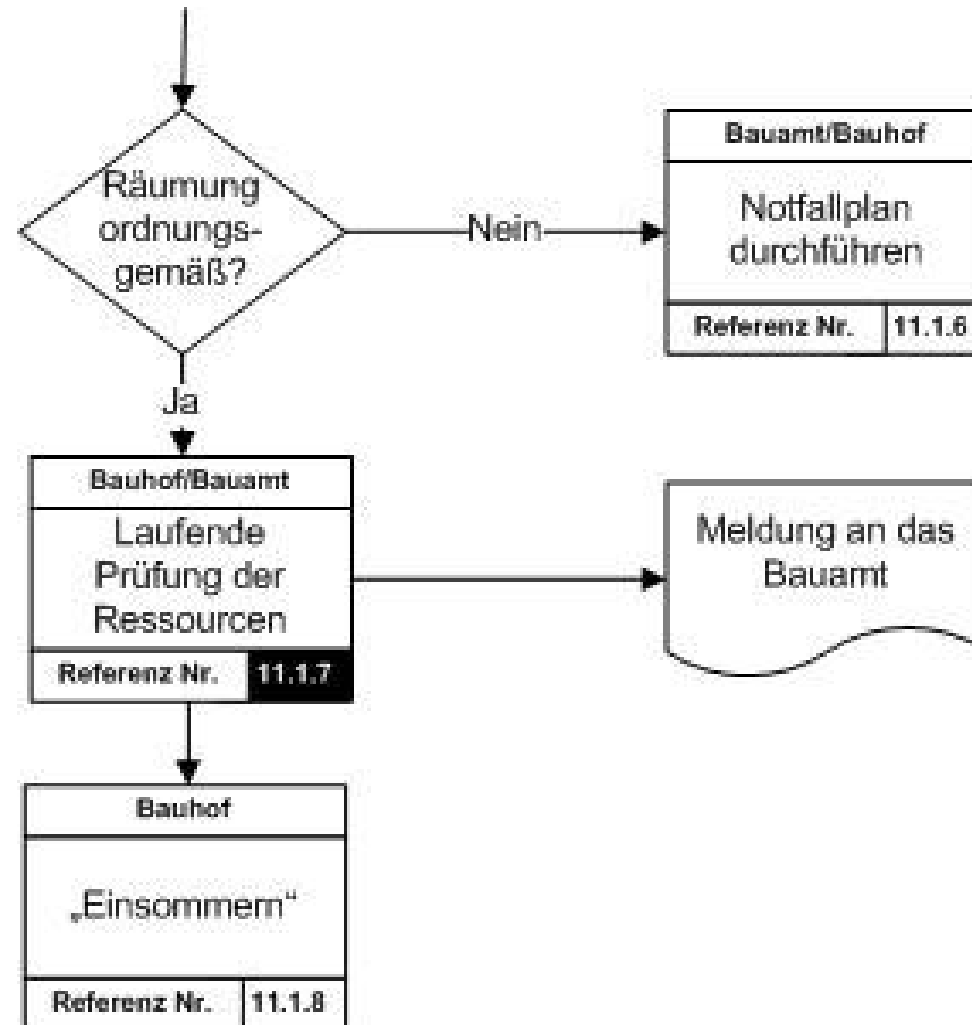
# Beispiel – Winterdienst durchführen



# Beispiel – Winterdienst durchführen



# Beispiel – Winterdienst durchführen



# Prozessbeschreibung

---

## Winterdienst durchführen

### 11.1.1 Material\Geräte\Personal überprüfen:

Die vorhandenen Materialien (Streusplitt/Streusalz) werden überprüft und rechtzeitig vor Beginn des Winterdienstes beschafft. Das Gleiche gilt für die Überprüfung/Wartung der zum Einsatz kommenden Geräte (Schneeschilder, Streugeräte) und Fahrzeuge.

### **FRAGE: Sind alle Ressourcen vorhanden?**

Wenn Nein, „8 Beschaffung durchführen“ und „Personal aufnehmen“

Wenn Ja, „11.1.2 Räumpläne aktualisieren“

# Risiko-Kontroll-Matrix

---

**Inhalt z.B.:**

**Prozess**

**Kontrollziel**

**Risiko**

**Kontrollbeschreibung**

**Kontrollnachweis**

**Interne/externe Vorgaben**

**Kontrollfrequenz**

**Kontrollverantwortung**

...

# Checkliste

---

## MUSTER Checkliste

### 11.1. Winterdienst durchführen

#### Frage - Beurteilung – Kommentar (?)

Wurden Material/Geräte/Personal rechtzeitig vor der Wintersaison überprüft? Ja Nein ?

Wurden die Räumpläne rechtzeitig aktualisiert? Ja Nein ?

Wurde der Bereitschaftsdienst geplant? Ja Nein ?

Erfolgte die Dokumentation der Durchführung der Räumung/Streuung in geeigneter Form? Ja Nein ?

Erfolgte eine laufende Überprüfung der Ressourcen während der Wintersaison? Ja Nein ?



# Band 6 der Schriftenreihe



**Kommunal  
Akademie NÖ**

Community Management Academy

## **Schritt für Schritt zum IKS**

Leitfaden für die Einführung eines  
Internen Kontrollsystems in Gemeinden

Band 6



**Kommunal  
Akademie NÖ**

Community Management Academy